

Exutoire de fumées pour toit plat VELUX CSP

Vitrage 73FQV



L'exutoire de fumée pour toit plat CSP s'ouvre automatiquement en cas d'incendie et est conforme à toutes les exigences de la législation de l'UE en vigueur. La fenêtre peut être ouverte pour faire entrer de l'air frais lorsqu'une aération est nécessaire. La construction anti-effraction offre une sécurité supplémentaire et la vitre intérieure feuilletée évite les éclats de verre en cas de bris de glace.

- S'ouvre automatiquement en cas d'incendie conformément aux exigences de la législation de l'UE.
- Ouvrez aisément votre fenêtre pour toit plat VELUX motorisée afin de faire entrer rapidement de l'air frais de l'extérieur.
- Le mécanisme haute résistance d'ouverture en ciseaux garantit des années de fiabilité.
- Offrez-vous plus de confort grâce au double vitrage basse énergie à deux couches basse émissivité.
- Faites le choix de la sécurité grâce à notre vitrage de sécurité de qualité, qui offre une classe 2 de résistance à l'effraction.
- Le cadre intérieur incliné permet d'accroître l'apport de lumière naturelle dans la pièce.
- S'ouvre automatiquement en cas d'incendie conformément aux exigences de la législation de l'UE et peut être ouvert également pour l'aération via une commande de ventilation.



Tailles disponibles et zone de lumière du jour

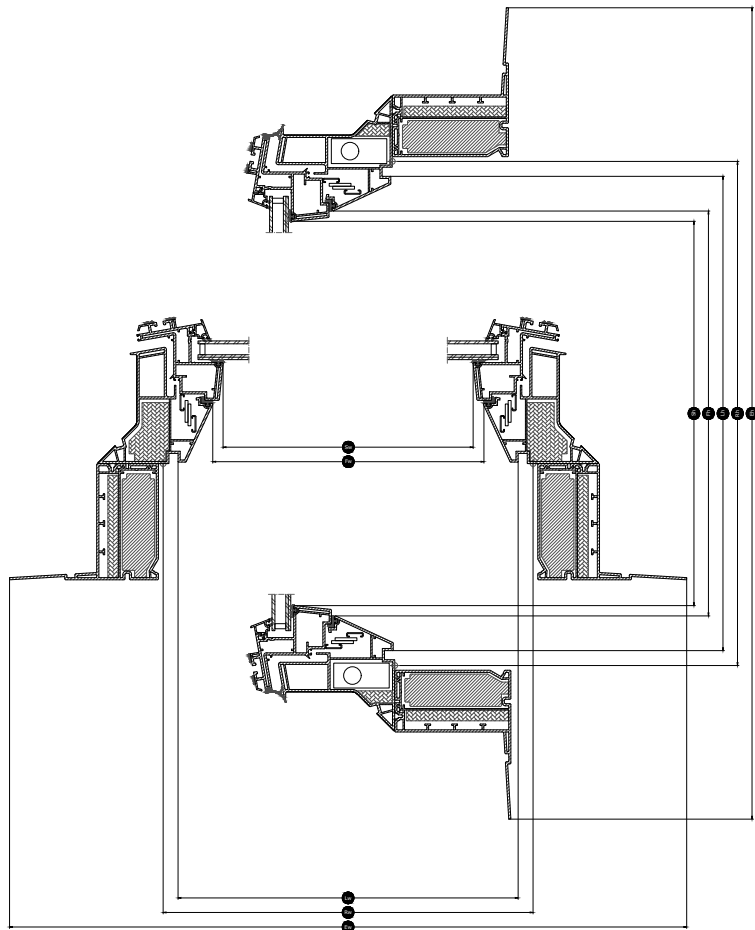
	1000 mm	1200 mm
1000	CSP 100100 (0.70)	
1200		CSP 120120 (1.07)

Toutes les mesures sont en mm. () = Zone de lumière naturelle effective, m² [] = Surface d'aération géométrique libre, m²

*A = grandes tailles avec variante de vitrage - A

Dimensions de la section transversale

Veuillez noter que la vue de la coupe transversale se fait de bas en haut.



Largeur		100	120
Vw	Largeur du panneau visible		
Lw	Distance largeur entre rainure	959	1159
Rw	Largeur de la trémie	1000	1200
Iw	Largeur intérieur de l'ouvrant		
Ew	Largeur du châssis externe	1423	1623

Hauteur		100	120
Vh	Hauteur du panneau visible		
Lh	Distance longueur entre rainure	959	1159
Rh	Longueur de la trémie	1000	1200
Ih	Longueur intérieur de l'ouvrant		
Eh	Hauteur du châssis externe	1423	1623

Valeurs techniques

Vue d'ensemble des valeurs techniques du produit, couvrant, entre autres, le marquage CE conformément aux normes EN 1873 et EN 12101-2.

Caractéristiques de la fenêtre	CSP 73QV + ISD 0000	CSP 73QV + ISD 0010	CSP 73QV + ISD 0100	CSP 73QV + ISD 0110
Perméabilité à l'air [classe]	4	4	4	4
Transmission thermique U_{rc} , ref300 (marquage CE) (valeur U)	0.99	0.99	0.99	0.99
Arc, ref300	3.4	3.4	3.4	3.4
Transmission lumineuse (τ_v) (τ)	0.72	0.70	0.25	0.26
Isolation sonore (R_w) $R_{w,dB}$ [dB]	33	33	33	33
Transmission de l'énergie solaire totale (g)	0.53	0.50	0.20	0.23
Transmission d'ultraviolets (τ_{uv}) (τ_{uv})	0.05	0.05	0.05	0.05
Fenêtre résistante à l'effraction	RC2	RC2	RC2	RC2
Facteur du cadre	N/A	N/A	N/A	N/A
Perméabilité à l'air [classe]	4	4	4	4
Réaction au feu [classe]	B-s1,d0	B-s1,d0	B-s1,d0	B-s1,d0
Collage du verre de l'unité supérieure [classe]	N/A	N/A	N/A	N/A
Performance au feu extérieur - Européen [classe]	npd	npd	npd	npd
Performances au feu extérieur - Britannique [classe]	npd	AA	npd	AA
Résistance au choc [classe]	N/A	N/A	N/A	N/A
Résistance au choc, corps souple de grande taille [classe]	SB 1200	SB 1200	SB 1200	SB 1200
Résistance au choc, corps dur de petite taille [classe]	✓	✓	✓	✓
Bruit de la pluie (Lia)	47	51	47	51
Résistance aux charges descendantes	DL 2500	DL 2500	DL 2500	DL 2500
Résistance au feu [classe]	npd	npd	npd	npd
Résistance à la charge de neige	N/A	N/A	N/A	N/A
Résistance aux charges ascendantes	UL 1500	UL 1500	UL 1500	UL 1500
Résistance à la pression du vent [classe]	N/A	N/A	N/A	N/A
Étanchéité à l'eau [classe]	✓	✓	✓	✓

NPD: No Performance Determined - performances non déterminées

Structure du vitrage

Type de vitrage	Composition (de l'intérieur vers l'extérieur)
Double vitrage	Verre flotté feuilleté 7,5 mm - Argon 14,5 mm - Verre flotté 4 mm

Stores et stores pare-soleil

Compatibilité

Le système d'évacuation de fumée des cages d'escaliers intérieures pour toit plat ne peut être combinée qu'avec un dôme en acrylique ou en polycarbonate ISD.

Compatibilité avec les stores : MSG et FSK (selon la réglementation).

Informations supplémentaires

Nous nous réservons le droit d'apporter des modifications techniques.

Pour plus d'informations sur nos produits, rendez-vous sur <http://www.velux.be>